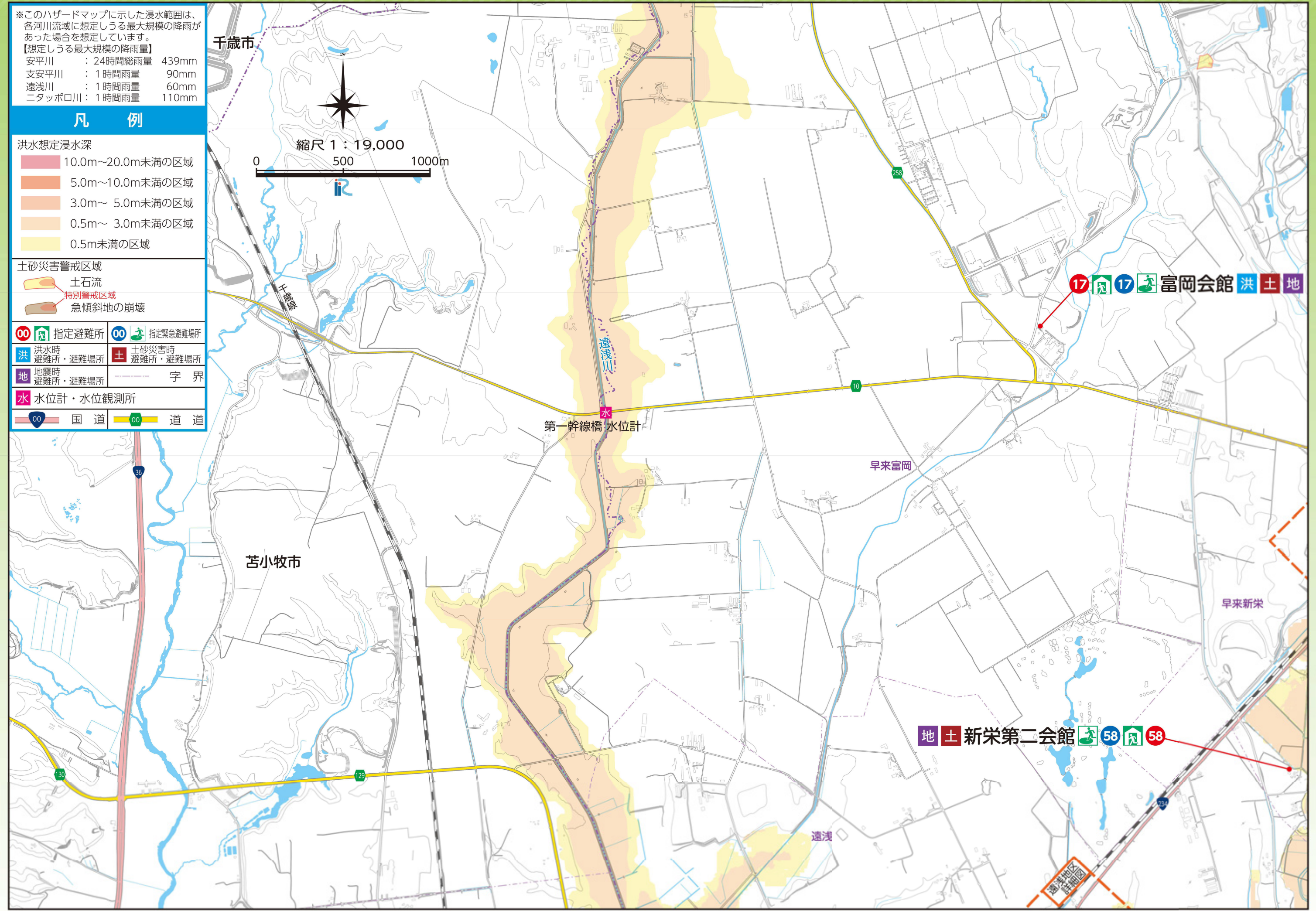


※このハザードマップに示した浸水範囲は、各河川流域に想定しうる最大規模の降雨があった場合を想定しています。
 【想定しうる最大規模の降雨量】
 安平川 : 24時間総雨量 439mm
 支安平川 : 1時間雨量 90mm
 遠浅川 : 1時間雨量 60mm
 ニタツポロ川 : 1時間雨量 110mm

凡例

- 洪水想定浸水深
- 10.0m~20.0m未満の区域
 - 5.0m~10.0m未満の区域
 - 3.0m~ 5.0m未満の区域
 - 0.5m~ 3.0m未満の区域
 - 0.5m未満の区域
- 土砂災害警戒区域
- 土石流
 - 特別警戒区域
 - 急傾斜地の崩壊
- | | |
|-------------|---------------|
| 指定避難所 | 指定緊急避難場所 |
| 洪水時避難所・避難場所 | 土砂災害時避難所・避難場所 |
| 地震時避難所・避難場所 | 字界 |
| 水位計・水位観測所 | |
| 国道 | 道道 |

縮尺 1 : 19,000
 0 500 1000m



17 富岡会館 洪水地

17 新栄第二会館 58 58

ハザードマップ

ハザードマップ